

ZU

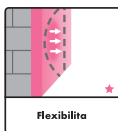
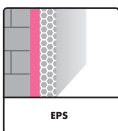


Lepiaca a stierková malta

Tenkvrstvá malta na lepenie polystyrénových dosiek a následné zhotovenie armovacej vrstvy vystuženej sieťovinou so skleneným vláknom v kontaktných systémoch zateplenia budov Ceresit Ceretherm (ETICS)

VLASTNOSTI

- ▶ flexibilná
- ▶ dobrá príľnavosť
- ▶ odolná proti poveternostným vplyvom
- ▶ možnosť strojovej aplikácie



OBLASTI POUŽITIA

Ceresit ZU je určená na lepenie dosiek z penového polystyrénu a aplikáciu armovacej vrstvy vystuženej sieťovinou so skleneným vláknom v kontaktných systémoch zateplenia budov Ceresit Ceretherm Popular (ETICS). Malta je možné používať pre novostavby a tiež pri vykonávaní renovácií fasád. Prilepené dosky je nutné dodatočne kotviť tanierovými hmoždinkami k podkladovej konštrukcii.

PRÍPRAVA PODKLADU

1. Lepenie dosiek z penového polystyrénu

Ceresit ZU príľne ku všetkým pevným a nosným podkladom, ako sú steny, omietky a cementové podklady, ktoré neobsahujú oddelujúce sa substancie (masť, živice, prach a iné látky zabraňujúce príľnutiu). Pred začatím aplikácie skontrolujte príľnavosť už existujúcich omietok a náterov. Nerovnosti odstráňte. Akékoľvek poškodenia a nerovné plochy podkladu vyplňte alebo pokryte cementovou omietkou. Znečistenie a vrstvy s nedostatočnou prídržnosťou odstráňte, očistite vodou pomocou trysky s pridaním prípravku na odstraňovanie nečistôt za dodržania podmienok práce s čistiacim prístrojom. Miesta zasiahnuté machmi, lišajníkmi a plesňami očistite a ošetríte prípravkom Ceresit CT 99 v súvislosti s technickými odporúčaniami. Staré, neomietnuté steny, hrubé vrstvy omietok a náterov očistite od prachu, očistite vodou pomocou trysky a nechajte vyschnúť. Silne nasiakavé podklady ošetríte hlbokou penetráciou Ceresit CT 17 a nechajte schnúť minimálne 2 hodiny. Pred lepením polystyrénových dosiek skontrolujte príľnavosť malty pomocou nalepenia polystyrénových dosiek s rozmermi 10 x 10 cm na pripravený podklad a ich odtrhnutím po 4-7 dňoch. Nosnosť je dostatočná, ak sa polystyrénové dosky pri odstraňovaní natrhnú. Ak sa dosky odtrhnú aj s maltou, je potrebné použiť mechanické spojenie.



CERESIT_C_ZU_TDS_1_1216

2. Zpracovanie výstužnej tkaniny

Po vytvrdnutí malty (po 3 dňoch), povrch dosiek dodatočne ukotvených hmoždinkami, prebrúste brúsny papierom. Ak neboli polystyrénové dosky pokryté výstužnou vrstvou v priebehu 2 týždňov, skontrolujte kvalitu.

SPRACOVANIE

Ceresit ZU vsypte do odmeraného množstva čistej studenej vody a miešajte nízkootáčkovým elektrickým miešadlom s miešacím nastavcom, pokiaľ nezískate hladkú hmotu bez hrudiek, počkajte cca 5 minút a znovu premiešajte.

1. Lepenie dosiek z penového polystyrénu

Maltu naneste po obvode lepenej dosky v páse o šírke cca 3-4 cm a vytvorte v ploche dosky niekoľko terčov o veľkosti cca 8 cm. Dosku bez zbytočného odkladu priložte ku stene a doklepnite dlhou latou, aby bola dodržaná potrebná rovinnosť. Lepiaca malta ZU musí pokryť min. 40 % zadnej strany lepenej dosky. Na rovné a hladké podklady naneste maltu pomocou zubovej stierky s veľkosťou zubov cca 10-12 mm. Dosky skladajte na doraz, bez medzier a škár, na väzbu tak, aby nikde neprebíhala priebežná zvislá škára.

2. Zpracovanie výstužnej tkaniny

Maltu celoplošne naneste stierkou na povrch polystyrénových dosiek vo vrstve o hrúbke 2–3 mm. Do čerstvej malty priložte vystužujúcu tkaninu zo skleneného vlákna (s presahom jednotlivých pásov 10 cm) a následne naneste druhú vrstvu malty a zatlačte tkaninu tak, aby nebola vidieť. Maltu ZU je možné nanášať aj strojovo. Odporúčaný typ čerpadla: Wagner PC 15, SPG Baumaschinen PG 20 s veľkosťou pištole 6 mm. Čerstvé nečistoty očistíte vodou, zatvrdnuté časti odstránite len mechanicky.

NEPREHLIADNITE

Materiál spracováajte v suchom prostredí pri teplote vzduchu a podkladu od +5 °C do +25 °C. Všetky technické údaje boli zistené pri teplote +23 °C a relatívnej vlhkosti vzduchu 50 %. V prípade iných klimatických podmienok je potrebné počítať so skrátením, resp. predĺžením doby vytvrdnutia, resp. vyschnutia. Čerstvé zvyšky malty odstráňte vodou, vytvrdnutý materiál je možné odstrániť iba mechanicky. Ceresit ZU obsahuje cement a po zmiešaní s vodou reaguje alkalicky. Chráňte si pokožku a oči! Výrobok je súčasťou kontaktných systémov zateplenia budov Ceresit Ceretherm.

Prvá pomoc: Pri kontakte s pokožkou ju umyte vodou a mydlom, ošetríte vhodným regeneračným krémom. Pri vniknutí do očí ich vyplachujte pod tečúcou vodou minimálne 15 minút a vyhľadajte lekára. Pri požití vypláchnite ústnu dutinu, vypite 1–2 poháre vody a vyhľadajte lekára. Bližšie informácie o produkte nájdete v karte bezpečnostných údajov.

OBALY A LIKVIDÁCIA ODPADU

Na recykláciu odovzdávajte len úplne vyprázdnené obaly. Vytvrdnuté zvyšky produktu odovzdajte v mieste zberu odpadu. Nevytvrdnuté zvyšky odovzdajte v mieste zberu špeciálneho/nebezpečného odpadu.

SKLADOVANIE

Do 12 mesiacov od dátumu výroby pri skladovaní v suchých podmienkach, na paletách, v originálnych a neporušených obaloch.

UPOZORNENIE:

Všetky údaje vychádzajú z našich dlhoročných znalostí a skúseností. Vzhľadom na rozdielne podmienky pri realizácii a na množstvo používaných materiálov slúži naše písomné a ústne poradenstvo ako nezáväzná odporúčanie. V prípade pochybností a nepriaznivých podmienok odporúčame urobiť vlastné skúšky, poprípade si vyžiadať odbornú technickú konzultáciu. Uverejnením týchto informácií o výrobku strácajú všetky skôr uverejnené informácie svoju platnosť.



Distributér:
HENKEL SLOVENSKO, spol. s r.o.
Záhradnícka 91, 821 08 Bratislava
Tel.: 02/333 19 111
www.ceresit.sk, e-mail: ceresit@sk.henkel.com

BALENIE

25 kg papierové vrece

TECHNICKÉ ÚDAJE

Báza:	cementová a vápnová kombinácia s minerálnymi plnivami a modifikátormi
Násypná hmotnosť:	1,3 kg/dm ³
Pomer miešania:	4,5 – 5,0 l vody na 25 kg
Teplota spracovania:	od +5 °C do +25 °C
Doba spracovania:	do 90 minút
Odolnosť proti tlaku:	≥ 20 N/mm ² (CS IV) podľa EN 1015-11:2001 + A1:2007
Nasiakavosť po 24 hod.:	< 0,5 kg/m ² podľa ETAG 004
Priľnavosť podľa ETAG 004:	
- k betónu:	> 0,25 N/mm ²
- k polystyrénu:	> 0,08 N/mm ²
Priľnavosť medzi vrstvami	
po zostarnutí:	≥ 0,08 N/mm ² podľa ETAG 004
Odolnosť proti ohybu:	≥ 5,5 N/mm ² podľa EN 1015-11:2001 + A1:2007
Orientačná spotreba:	
- lepenie dosiek	cca 5,0 kg/m ²
- výstužná vrstva	cca 4,0 kg/m ²
- vyrovnanie výstužnej vrstvy	cca 1,0 kg/m ²
Požiarne klasifikácia podľa EN 13501-1:	
B - s1, d0 v systémoch:	Ceresit Ceretherm Popular
B - s2, d0 v systémoch:	Ceresit Ceretherm Impactum

Kvalita pre profesionálov